

IP-адрес и отображение портов в маршрутизаторе

1. Настройки DVR:

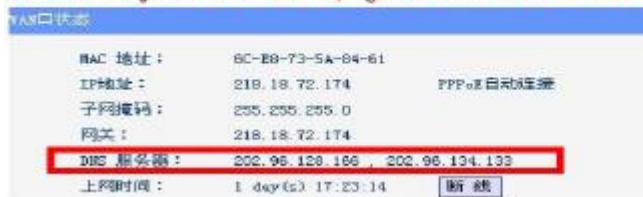
IP адреса, TCP порт, HTTP порт и мобильный порт на Вашем DVR

- (1) IP-адрес должен быть уникальным для DVR, он должен отличаться от других ваших устройств в сети.
- (2) маска подсети, шлюз, первичный DNS должны соответствовать настройкам на Вашем маршрутизаторе, когда вы устанавливаете их на вашем DVR,
- (3) Медиа-порт, настройка HTTP порта, этот порт можно изменить, на тот, который Вы укажете при оформлении (например http:81 порт СМІ: 5000)

показано на рисунке ниже:



Please modify Primary DNS and secondary dns, refer to your router , just like this info:



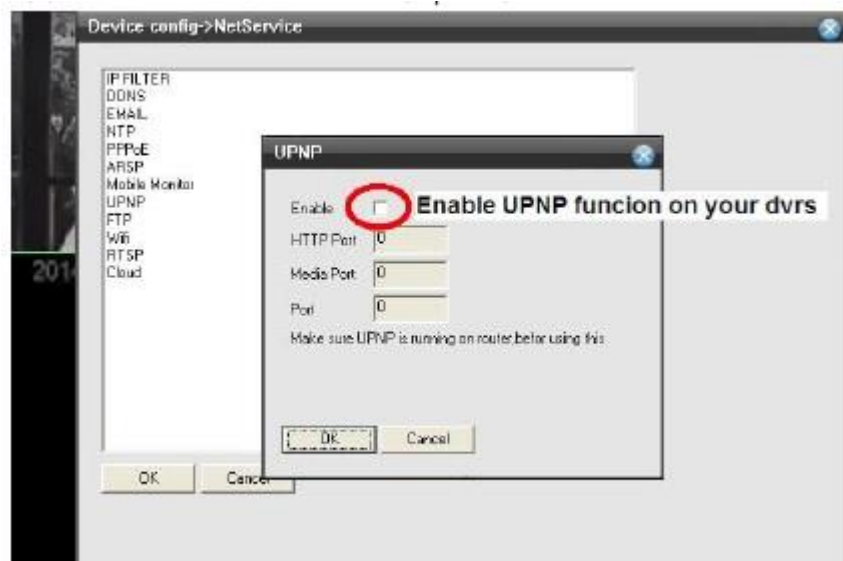
Внимание: на маршрутизаторе WAN IP адрес: 218.18.72.174.

- (3) Установите порт мобильного мониторинга, этот порт можно использовать для дистанционного управления с мобильного телефона.

показано на рисунке ниже:

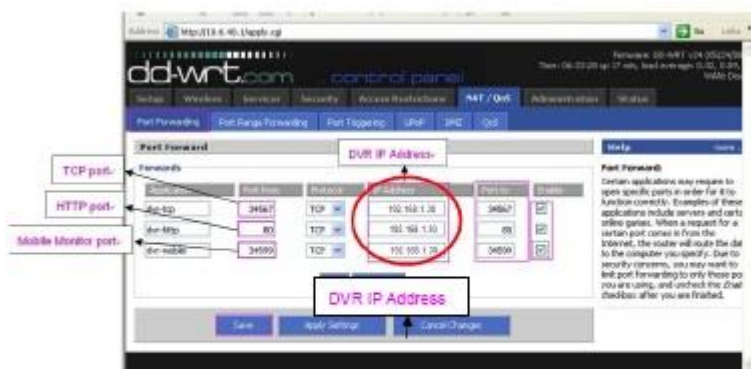


(4) Функцию UPNP необходимо Включить (важно)



2. Настройки маршрутизатора:

установите IP-адрес и назначения портов как на рисунке ниже:



После ввода указанных выше параметров нажмите кнопку "Сохранить".

3. Удаленный просмотр через IE, CMS и мобильный.

(1) **Браузер IE:**

[http:// 218.18.72.174:81](http://218.18.72.174:81) (маршрутизатор WAN IP-адрес для веб-монитора)

[http:// 192.168.1.30:81](http://192.168.1.30:81) (DVR IP-адрес только для локальной сети Net Monitor)

(2) **CMS Browser:**

IP адрес: 192.168.1.30 (это LAN IP АДРЕС) порт: 34567

(3) **Mobile Browser:** (установить Vmeyecloud на телефоне)

IP сервера: 218.18.72.174 (это WAN адрес на маршрутизаторе, не LAN IP АДРЕС)
порт: 34599

Для iPhone, пожалуйста используйте мобильный поиск "vMEyeSuper" в www.appstore.com и установите его онлайн.

Для мобильный телефон на Андроиде, ищите "vmeyecloud" в Android Market, и установите его онлайн.