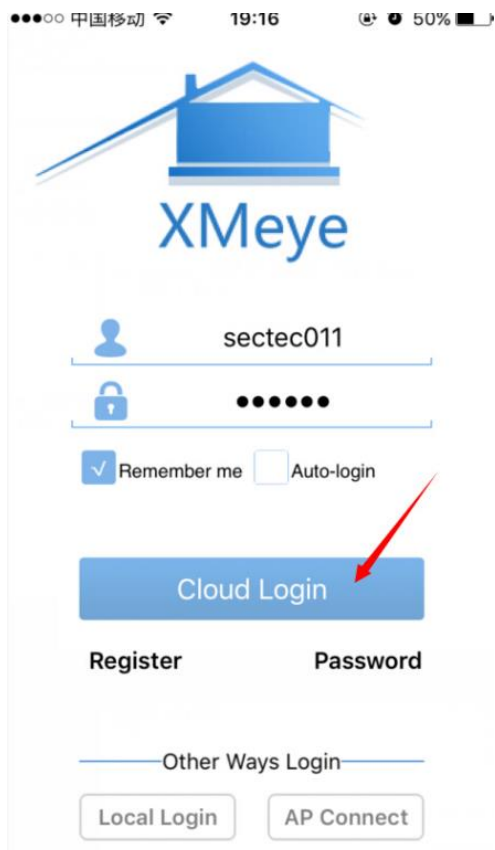
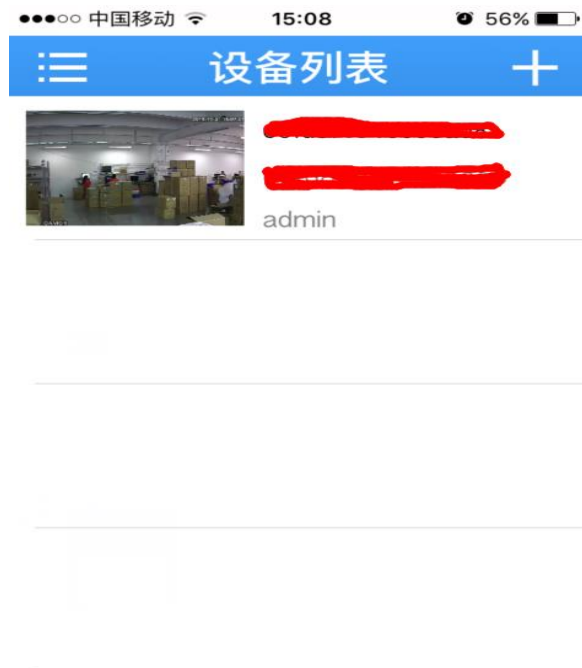



## Настройка установок сигнализации на камере

- 1 Откройте приложение APP, зарегистрируйтесь и войдите

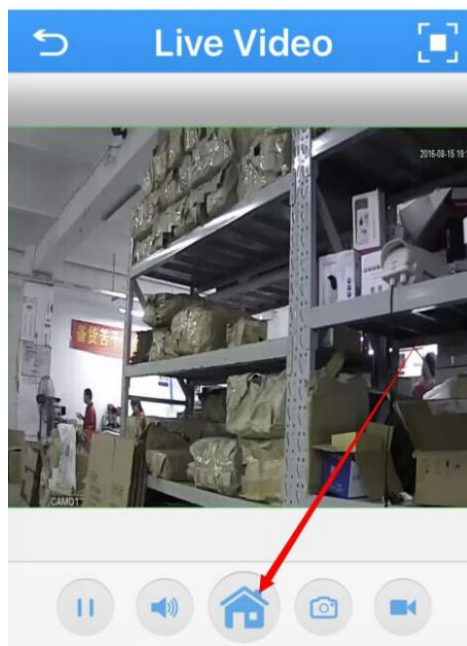


- 2 Добавьте устройство в конфигурацию WIFI

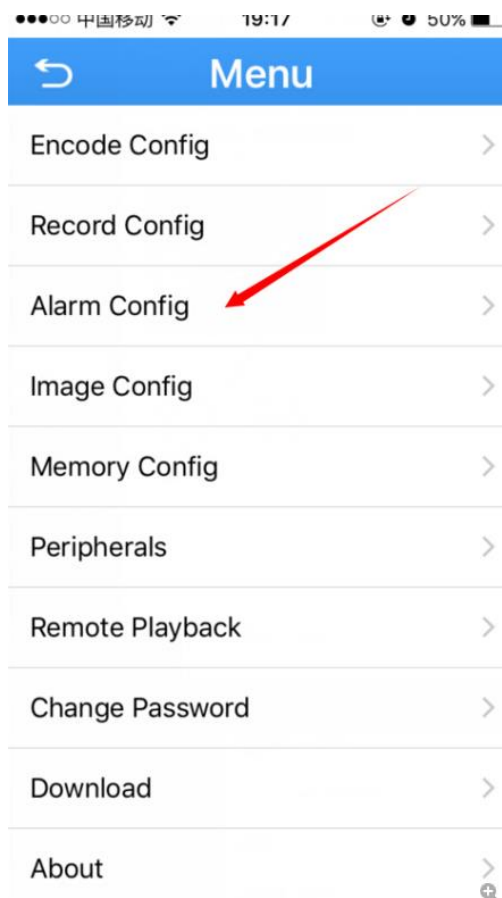


3. В предварительном просмотре камеры нажмите кнопку “”

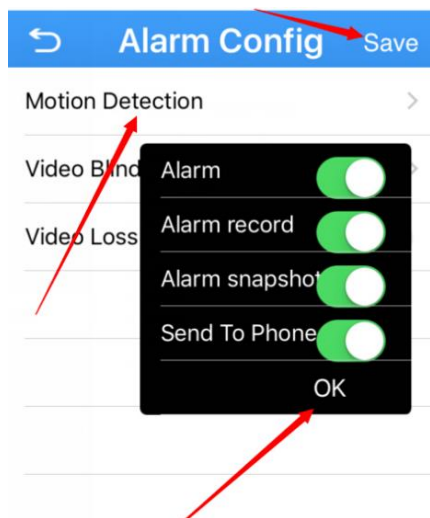
для установки настроек сигнализации




Выберите настройки сигнализации, как показано ниже:

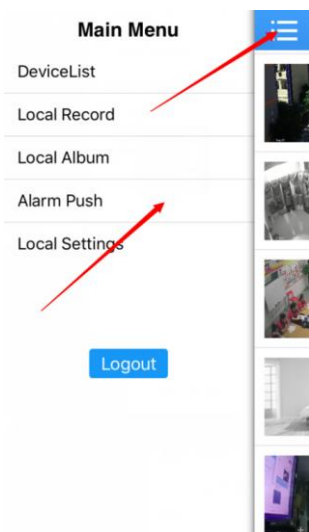


Настройте обнаружение движения, как показано ниже:



**Внимание: Пожалуйста, нажмите сохранить после настройки**

4 Выйдите из просмотра, нажмите “”. Смотрите ниже:





5, Установка выполнена.

Если нет Wifi, также можете получать сообщения о тревоге через 3G/4G мобильный поток.

